

リファレンス・マニュアル

LD-A0282-12/08/05/03A

ADP7102 ADP7182
Dual Low Drop Series Regulator Board

Ver 1.0

目次

1. ご使用になる前に	
1.1 重要事項	3
1.2 お問い合わせ先	4
1.3 免責及びご利用上の注意	4
2. 安全上の注意	
2.1 凡例	5
2.2 取り扱い上の注意事項	5
3. 開梱時の確認	
4. 本ボードの機能と特徴	
4.1 主な特徴	6
4.2 仕様	6
5. ボード回路図	
6. PIN機能	

1. ご使用になる前に

このたびはLD-A0282-12/08/05/03A をお買い上げいただき誠にありがとうございます。
本製品をお役立て頂くために、このマニュアルを十分お読みいただき、正しくお使い下さい。
今後とも、弊社製品をご愛顧賜りますよう宜しくお願いいたします。

1.1 重要事項

本製品の用途：

- ▶ 本製品は、ADI社のADP7102/7182を実装したLDOシリーズレギュレータ基板です。
ADP7102/7182の評価及び量産基板への実装が可能です。この用途に従って、本製品を正しくご使用ください。

※本製品を使用するうえで電子回路および電源回路の基本的な知識が必要となります。

本製品を使用する際の注意事項：

- ▶ 本製品は、お客様の電源開発および評価段階で使用し評価が行えます。さらに、量産装置に組み込んで使用することもできますが、必ず統合試験、評価、または実験などにより量産装置上での実使用の可否をご確認のうえ、ご使用ください。
- ▶ 本製品の使用から生ずる一切の結果について、TriArts合同会社（以後TriArts）は責任を持ちません。
- ▶ TriArtsは本製品不具合に対する回避策の提示または不具合改修などについて、有償もしくは無償の対応に努めます。ただし、いかなる場合でも回避策の提示または不具合改修を保証するものではありません。
- ▶ TriArtsは潜在的に内包されるすべての危険性を評価予期しているわけではありませんので、本マニュアルを理解したうえで、本製品を正しく安全にご使用ください。
- ▶ 本製品の改造又は、お客様による製品の損傷時は、交換対応ができません。
- ▶ 本製品は、鉛フリー製品を使用した製品です。
- ▶ 本マニュアルに記載のある各ベンダの商標および登録済み商標の権利は、各ベンダに帰属します。

製品改善のポリシー：

- ▶ トライアーツは、製品のデザイン、パフォーマンスおよび安全性に関して製品を常に改善しつづけます。トライアーツは、お客様に予告なく、いつでも製品のドキュメント、マニュアル、デザインおよび仕様の一部またはすべてを変更する権利を保有します。

製品の RMA について :

▶ 本製品の納品後、7 日以内の初期不良に関しましては無償交換にて対応させていただきます。
ただし、以下の場合は無償交換の対応ができませんのでご了承ください。

- (1) 製品の誤使用または、通常使用環境ではない状況での製品の損傷
- (2) 製品の改造または補修
- (3) 火災、地震、製品の落下やその他アクシデントによる損傷

図および写真 :

▶ 図や写真は、お手元にある実際の製品とは異なる可能性があります。

1.2 お問い合わせ先

<https://parts-factory.com/pages/contact>

1.3 免責及びご利用上の注意



- ▶ 本マニュアル内の図面やその他全てをを無断で転載、引用することは禁止します。
- ▶ 本マニュアルは予告なく変更することがあります。
- ▶ 本マニュアルで取り扱っている回路、技術に関して運用した結果の影響については、責任を負いかねますのであらかじめご了承ください。
- ▶ 製品をご使用になる場合は、各デバイス・メーカーの最新資料もあわせてご利用ください。
- ▶ 本マニュアルの作成には万全を期していますが、万一ご不明な点や誤字、脱字等お気づきの点がありましたら、下記までご一報いただければ幸いです。

開発・販売元 :	トライアーツ合同会社
所在地 :	〒254-0073 神奈川県平塚市西八幡3-3-30-2
メールアドレス :	mail@parts-factory.com



2. 安全上の注意

本製品には、民生用の一般電子部品が使用されており、一般的な民生用途の電子機器への使用を意図して設計されています。
宇宙、航空、医療、原子力、運輸、交通、各種安全装置などで人命、事故に関わる用途および多大な物的損害を発生させる恐れのある用途でのご使用はご遠慮ください。

2.1 凡例

 警告	この表示は、取り扱いを誤った場合、「死亡または重傷を負う可能性が想定される」内容です。
 注意	この表示は、取り扱いを誤った場合、「傷害を負う可能性が想定される場合および物的損害のみの発生が想定される」内容です。

2.2 取り扱い上の注意事項

 警告	極端な高温下や低温下、または振動の激しい環境での使用はご遠慮ください。
	水中、高湿度、油の多い環境でのご使用はご遠慮ください。
	腐食性ガス、可燃性ガス等の環境中でのご使用はご遠慮ください。
	基板の表面が水に濡れていたり、金属に接触した状態で電源を投入しないでください。
	定格を越える電源を加えないでください。
	子供の手の届かないところに保管してください。
 注意	ノイズの多い環境での動作は保証しかねますのでご了承ください。
	連続的な振動(車載等)や衝撃が発生する環境下でのご使用は、製品寿命を縮め、故障が発生しやすくなりますのでご注意ください。
	発煙や発火、異常な発熱があった場合には、すぐに電源を切ってください。
	結露が発生した場合は、水滴が蒸発してから設置や接続を行ってください。
	本製品を仕様範囲を越える条件において使用した場合、故障の原因となりますので、ご注意ください。
	カスタマイズ可能と明示している部分以外の分解、解体、改変、改造、再生はしないでください。

3. 開梱時の確認

製品がお手元に届きましたら、念のため、ご注文の内容と同一であること及び、破損など無いかをご確認ください。

外見上認識できる破損を発見した場合や、付属品に不足しているものがあればお届けより7日以内ご連絡ください。

連絡先: mail@parts-factory.com

4. 本ボードの機能と特徴

4.1 主な特徴

本ボードは、ADI社のADP7102/7182を用いた低ノイズLDOシリーズレギュレータ基板です。13x8mmの小さな基板に、正負2個のレギュレータを搭載しており、OPAMP等の高精度なアナログ回路に最適です。基板は3.3V/5V/8V/12Vの4種類ありますので用途によって選択してください。ハーフスルー端子になっているので、SMD部品として使用可能です。ハーフスルー端子にコネクタを付ければ、DIP部品としても使用可能です。

機能と利点

最大±20Vの広い動作入力範囲

+300mA/-200mAの出力電流

13x8mmの小さな4層基板でSMD部品として使用可能

より詳細な情報や関連詳細は、ADI社の下記リンクを参照してください。

<https://www.analog.com/jp/products/adp7102.html>

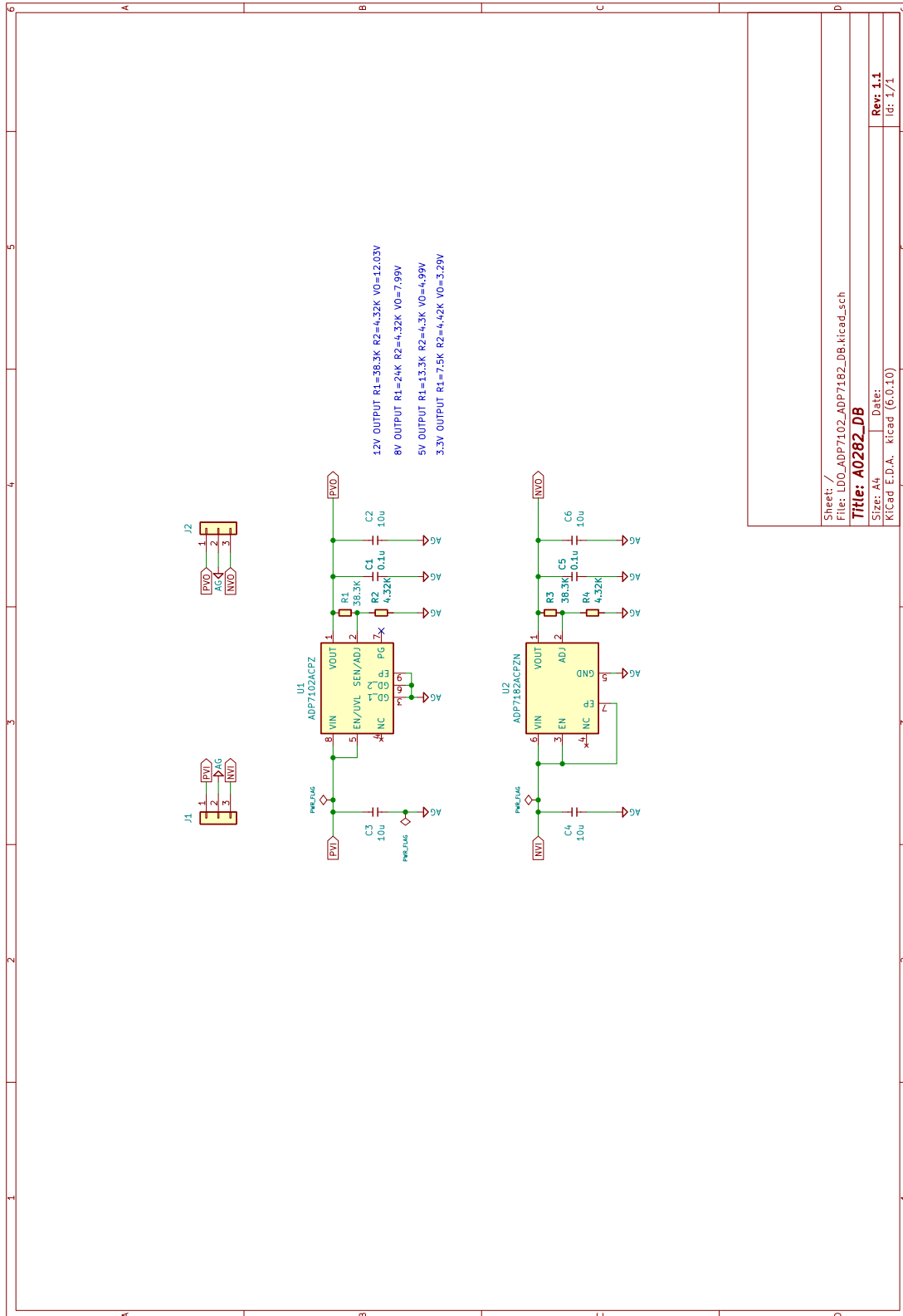
<https://www.analog.com/jp/products/adp7182.html>

4.2 仕様

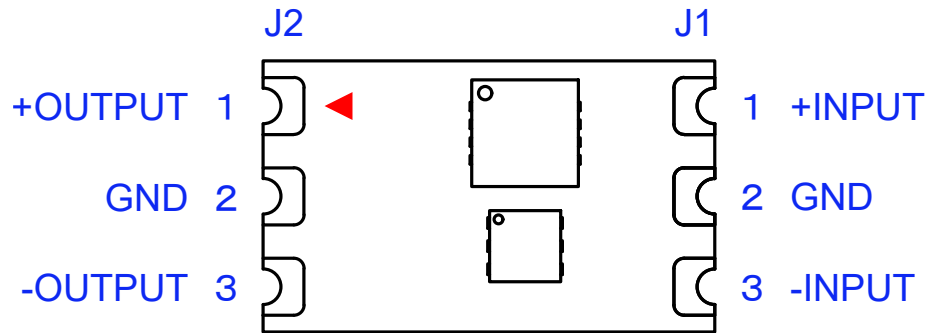
項目	スペック
入力電圧	±3.3~±20V
出力電圧	±3.3 / ±5 / ±8 / ±12V *
出力電流	300mA / -200mA
外形寸法	12.7x 7.62 mm
基板	FR-4 4層 1.6mm厚
電源IC	ADI社 ADP7102 / ADP7182

* 基板の種類によって出力電圧は異なります

5. ボード回路図



6. PIN機能



！注意 右サイドからの入力になります

J1			
PIN#	NAME	DESCRIPTION	FUNCTION
1	+INPUT	+INPUT	正側の入力
2	GND	Ground	Ground
3	-INPUT	-INPUT	負側の入力
J2			
PIN#	NAME	DESCRIPTION	FUNCTION
1	+OUTPUT	+OUTPUT	正側の出力
2	GND	Ground	Ground
3	-OUTPUT	-OUTPUT	負側の出力